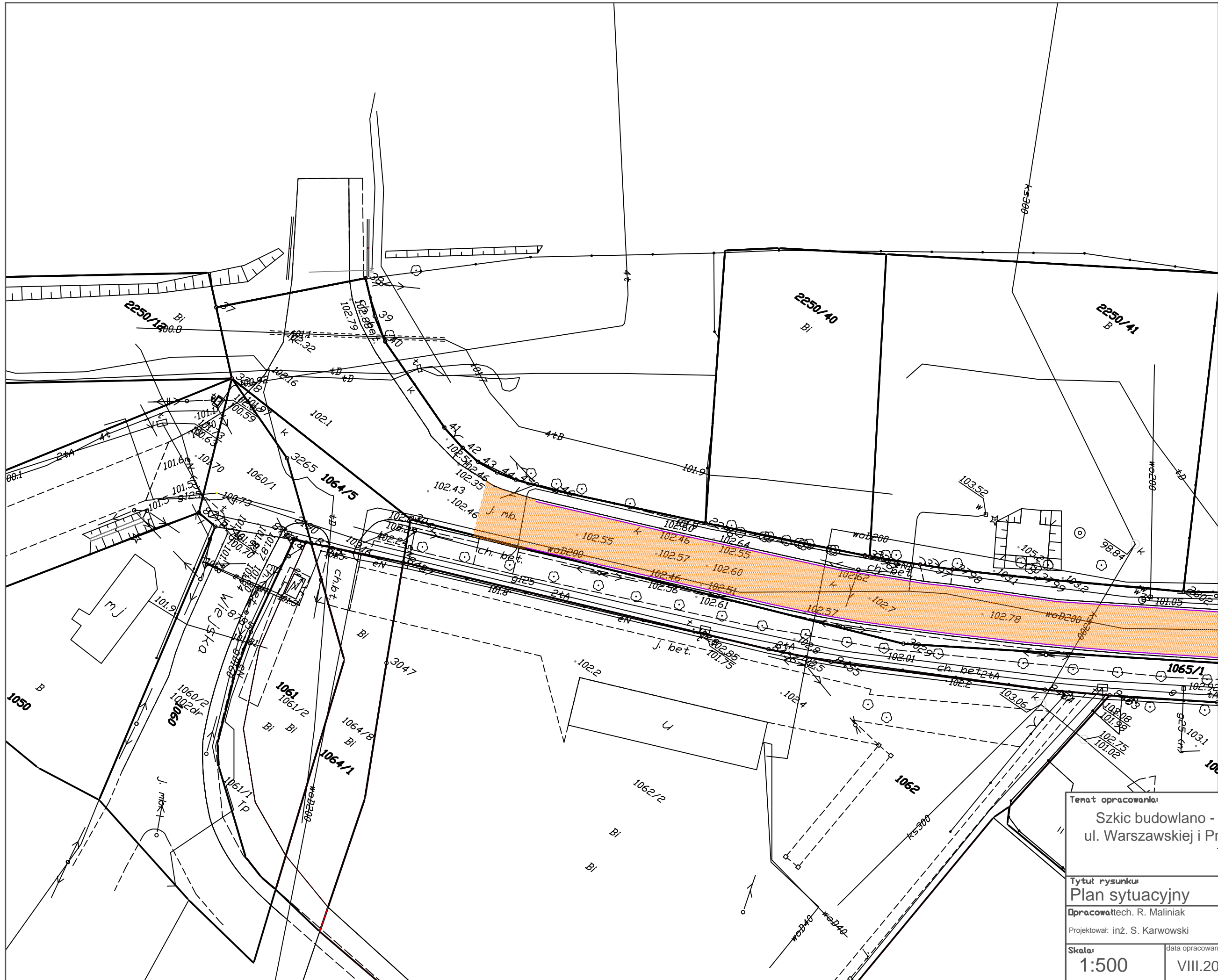


LEGENDA

-  remontowana nawierzchnia bitumiczna
-  proj. chodnik
-  proj. opaska
-  proj. ściek przykrawężnikowy
-  proj. krawężnik drogowy
-  proj. obrzeże
-  zielen



Temat opracowania:			
Szkic budowlano - wykonawczy przebudowy ul. Warszawskiej i Przemysłowej w Tłuszczu gm Tłuszcz			
Tytuł rysunku:			
Plan sytuacyjny			
Opracował: tech. R. Maliniak		Podpis:	
Projektował: inż. S. Karwowski			
Skala:	data opracowania:	nr rysunku:	nr arkusza:
1:500	VIII.2017	2	1/7